




Marazul
MALHAS

PRINCIPAIS CORES AMÉRICA DO SUL

Descubra as cinco principais cores para o mercado latino- americano no O/I 23/24, influenciadas pela crescente importância do design digital, das conexões culturais e da consciência ambiental na região.



Lilás Claro - Além da moda casual e loungewear, recomendamos usá-lo em itens de praia e festa, calçados e bolsas. Aposte na associação entre essa cor e a fluidez de gênero, usando-a em looks #softmasculinity.

Terracota - Sofisticado, esse vermelho pode ser usado em diferentes categorias de moda, da esportiva e praia à cotidiana e formal. Invista em silhuetas confortáveis que transitam do dia para a noite.

Cobalto Galáctico - Esse tom marcante de azul deve causar impacto em diversas categorias de produtos. Além de ser uma boa escolha para as modas masculina, feminina e infantil, pode ser usado em itens esportivos funcionais, vestidos, conjuntos.

Leite de Aveia - Muito utilizado por marcas artesanais, esse tom neutro e quente se espalhará por diferentes mercados e produtos à medida que os consumidores se revelam mais preocupados com o meio-ambiente. Já relevante para a categoria de malhas, nessa temporada será uma ótima opção de tom neutro para itens casuais, moda íntima, casacos e jaquetas, peças de festa.

Sage Leaf - Verdes saturados e agêneros ganharão mais força no O/I 23/24. Esse tom de pedra preciosa irá dominar várias categorias fashion, incluindo as modas jovem e formal, malhas.

CORES BÁSICAS



CORES FEMININAS

Verdes frios, tonalidades naturais escuras, cores vivas e tons pastel digitais sintetizam a moda feminina do O/I 23/24, no momento em que a consumidora quer se conectar à natureza e ao metaverso.

Esta previsão de cores da moda feminina engloba as diversas influências motivacionais e de estilo de vida que vão orientar a consumidora em 2024, como bem-estar, descoberta, transformação, simplicidade e prazer.

Essa postura abre espaço para cores energizantes que se alinham ao desejo do público por um sentido de recomeço. Já as tonalidades inspiradas na natureza e variações mais sóbrias, vêm com muita viabilidade comercial.

Tons quase neon refletem o otimismo redescoberto, enquanto as cores vivas ensaiam um retorno, impulsionadas pelo interesse cada vez maior por temas como metaverso, comércio e viagens espaciais e a busca pelo prazer.

M1008 Azul Claro

M1004 Lilás Claro

M3136 Mindful Mauve

M4042 Damasco Crush

M3120 Carambola

M3065 Terracota

M4060 Sea Kelp

Na moda outdoor, substitua as cores terrosas por verdes mais frios e tons pastel da decoração de interiores. Por que são cores-chave? No momento em que a moda outdoor vai ganhando um status mais fashion e que surgem os influencers aventureiros, as cores terrosas do tema #thegreatoutdoors perdem espaço para tons pastel inspirados no design de interiores.

Aposte nos tons energizantes do pôr do sol para aquecer as coleções do O/I. Como usar: aplique o Damasco Crush como cor sólida em malhas e transparências delicadas, ou como realce nas estampas. A cor vai bem com tons neutros e que evocam o pôr do sol, do Carambola ao Mindful Mauve.

Explore uma proposta grunge romântica para revitalizar as cores clássicas. Por que são cores-chave? Repleta de elementos grunge românticos, esta paleta oferece uma nova perspectiva ao uso de vermelhos, azuis e monocromias.

Explore o lado etéreo da tecnologia por meio de tons pastel digitais, roxos e cores neutras quentes. Como usar: combine tons pastel frios, como o Digital Lavender e o zinco, com cores neutras quentes para uma estética tecnológica, mas ainda confortável.

Versáteis, as cores escuras evocam pedras preciosas e funcionam bem em temas digitais. Como usar: estas cores são versáteis, ideais para o metaverso, itens discretos da moda festa e looks do tema #newprep. Use o Carambola para realçá-las ou combine-as com o Circular Grey e o Cramberry para uma proposta mais sóbria.

M3134 Sage Leaf

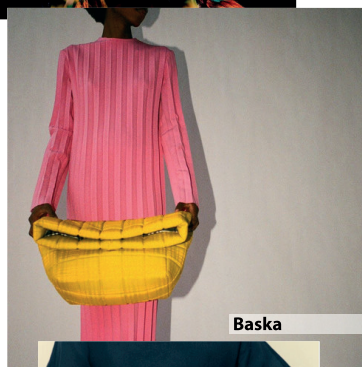
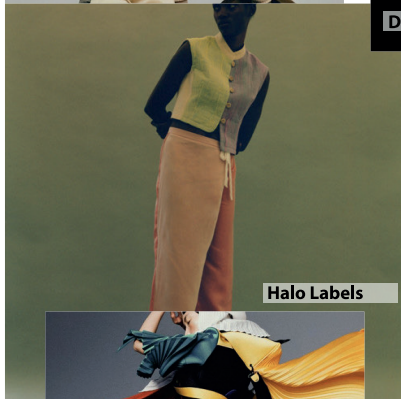
M4001 Vermelho Cibernético

M4002 Cramberry

M4069 Cobalto Galáctico

M3028 Pink Luminoso

M3137 Roxo Ny



CORES MASCULINAS

Explore as influências e cores que irão moldar os desejos do público masculino no O/I 23/24, quando o espírito hedonista será equilibrado por temas como bem-estar e praticidade.

A praticidade e a versatilidade se tornarão a ordem do dia, dando origem a paletas funcionais mas também divertidas e enérgicas – outro ponto importante graças ao crescente desejo por exuberância e aventura.

Viagens e novas descobertas devem incentivar a imaginação. Meios- tons encorpados e cores vivas retornam às paletas devido à busca pelo prazer e ao interesse crescente pelo metaverso e pelas viagens espaciais. Discussões sobre a masculinidade moderna garantirão o sucesso de cores vistas tradicionalmente como menos masculinas.

M3120 Carambola

Atualize itens funcionais com tons quentes e inusitados. Como usar: use paletas mais quentes nos itens xadrezes e em peças lisas, aproveitando essas últimas para atualizar, de forma geral, a moda utilitária e looks para atividades ao ar livre.

M4042 Damasco Crush

Reforce o visual utilitário com cores básicas inspiradas na moda militar. Como usar: use aviamentos e detalhes contrastantes, mas mantenha a coesão dessas paletas, limitando a variações de uma mesma cor ou a uma pequena seleção de cores.

M3135 Circular Grey

M4033 Dark Spring

Aqueça a estética moderna com tons de dourado. Como usar: crie uma paleta futurista voltada para looks modernos, usando cores escuras e discretas como fundo para tons táteis de dourado e bronze.

M4002 Cramberry

M3134 Sage Leaf

Misture cores que aludem ao universo aquático com tons de cinza. Como usar: misture tons aquáticos e cinzas com ar industrial para criar looks que combinam as estéticas esportiva e urbana.

M4069 Cobalto Galáctico



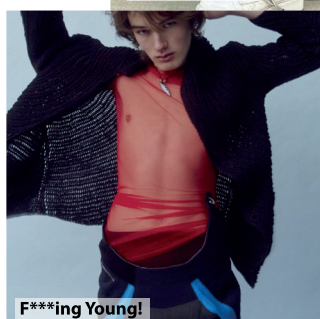
Carhartt WIP



Margaret Howell



@okdeon



F***ing Young!



Lacoste

Inspire-se no mundo dos games para criar looks esportivos hiper-realistas. Como usar: cause impacto nas telas e na vida real contrastando tons como o Cobalto Galáctico, incluso na paleta da temporada, com os chamativos Vermelho Cibernético Damasco Crush. Use essas cores em peças lisas, ou monte sobreposições para criar listras com apelo esportivo.

Renove itens clássicos com meios-tons saturados. Como usar: use combinações conhecidas pelo público para transmitir um sentimento nostálgico, mas ouse nos detalhes para trazer um charme divertido a todas as peças.

M4060 Sea Kelp

M3122 Burl Wood

M3129 Sol

M3138 Tranquil Blue

M3133 Basalt

M2028 Menta Gelada

CORES INFANTIL

Tons vibrantes revigorados, cores minerais que remetem à cura, tons pastel digitais e quase neon serão algumas das principais apostas de cores para a moda infantil na temporada O/I 23/24, à medida que os mercados ressurgem com um novo senso de otimismo, equilíbrio e apreciação pela natureza.

O foco na saúde e na cura será mais forte e holístico, e isso fará com que tons pastel suaves e conscientes evoluam para cores que inspiram bem-estar mais vivas, infundidas digitalmente, que evoquem diversão e energia.

Tons quase neon refletirão o resgate do otimismo de seus consumidores e tons hiper-vibrantes estimulantes ressurgirão, inspirados pelo crescente interesse no metaverso, viagens e comércio espaciais, além da busca pela felicidade.

Combine roxos digitais com tons pastel e vermelhos intensos para obter uma paleta agênero. Como usar: combine roxos digitais com tons pastel calmantes e vermelhos intensos para uma abordagem rejuvenescedora e escapista. O Argila Rosa brinca com uma estética onírica e inclusiva, com base preta.

Cores aquáticas trazem temas que remetem ao ar livre com uma pegada digital e subaquática. Como usar: combine cores aquáticas com Galactic Cobalt, Zinco e Verde Moleque para conferir às estampas um ar virtual. Aproveite essas cores para atualizar peças avulsas, roupas para festas, casacos e roupas esportivas.

Use laranjas vibrantes e tons pastel para revigorar as principais paletas do outono. Como usar: o Damasco Crush é uma cor vibrante que funciona bem em texturas ou para adicionar um toque vibrante a estampas-chave, como xadrez, listras e florais.

Equilibre tons médios vivos com pastel terrosos, oferecendo uma nova abordagem dos temas clássicos de volta às aulas. Como usar: Essas cores funcionam em peças avulsas casuais sem gênero para uma ampla variedade de opções de estilo.

Energize paletas pastel com tons quase neon inspirados no metaverso. Como usar: essa paleta sugere um visual tranquilo, porém estimulante, para tudo, de pijamas até esportivas, casuais e elegantes. Adicione revestimentos iridescentes em acessórios, calçados e adornos.

Inspire-se em visuais turvos e fuja do que é obviamente belo utilizando cores pantanosas.

M1004 Lilás Claro

M2028 Azul Estrada

M4042 Damasco Crush

M3126 Abacaxi

M1002 Argila Rosa

M3136 Mindful Mauve

M3137 Roxo Ny

M4001 Vermelho Cibernético

M3129 Sol

M4069 Cobalto Galáctico

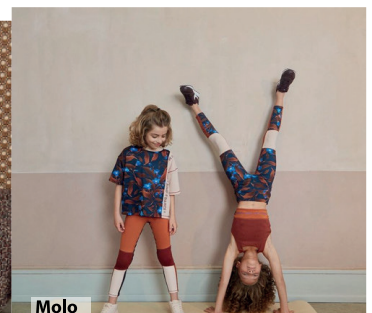
M3134 Sage Leaf

M3004 Azul Retrô

M3020 Verde Moleque



D-XEL



Molo



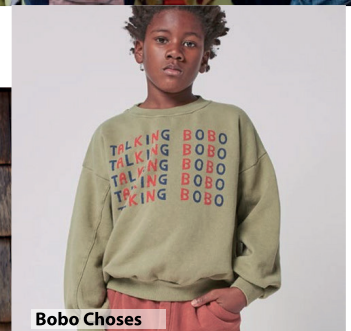
Doolittle Magazine



@namuk_kids_outdoor_clothing



@hooligansmagazine



Bobo Choses

NOSSOS PRODUTOS

Selecionamos alguns artigos essenciais para que você possa apostar na sua coleção.

Feminino

MODA

2123 ANIMAL CORES
2747 ANIMAL CORES 230
2748 ANIMAL MESCLA 230
2310 ANIMAL FLAMÊ
1826 VISCOWINTER
2238 CREPE PES LIGHT
1952 TENTAÇÃO
2490 CANELADO CREPADO
2295 TRANSPARÊNCIA
2648 CANELADO VISCOSE
2675 VISCODAY CORES 340
2673 VISCODAY MESCLA 12% 340
2729 VISCODAY CORES 280
2738 VISCODAY MESCLA 12% 280
2683 CANELADO TOSCANA COLD
2684 CANELADO TOSCANA FDO MESCLA 2%
2688 CANELADO TOSCANA FDO LISTRADO LUREX
2670 CANELADO VISCOSE MESCLA 2%
2714 TELA TRACKING
2766 VISCOWINTER 230
2767 VISCOWINTER 230 MESCLA BANANA
2767 VISCOWINTER 230 MESCLA GRAFITE
2656 ANIMAL SUPREME DIGITAL
2722 ICE FLAIR
2633 SWETER FLANNEL
2712 - LESI FLOR
2803 STAR LIGHT
2804 CLASSIC JACQUARD
2820 AIR SPORT DRY
2838 LOOK DRY
2852 CANELADO ENRUGADO
2853 CANELADO ENRUGADO FLANEL

Linha Sustentável

2337 MALHA JEANS
2339 CANELADO JEANS
2085 BOTOMIX
2086 BTN THIFANY
2089 LOOK LINHO
2296 LINHO FLOCADO

Masculino

2502 NEEDLE LIGHT JET BLACK
2507 NEEDLE LIGHT JET WHITE
2503 NEEDLE LIGHT MOLINE
2668 MOLETOM DIAGONAL
2705 MOLETOM SHORT
2789 MOLETOM DIAGONAL FLANELADO
2836 FLUENCY DRY
2835 MOLECOTTON RAMADO
2834 MOLECOTTON MESCLA GRAFITE
2835 MOLECOTTON MESCLA BANANA
2848 MICRO SPORT DRY
2871 FLUENCY GRAFICO – LANÇAMENTO
2695 M/MALHA 30/1 PREMIUM 120 – LANÇAMENTO

Linha Jeans

2317 MALHA VISCO JEANS
2342 COTELE JEANS
1945 LEGGING JEANS
1619 VISCOTTEN JEANS
2678 SARJADO DIAGONAL
2790 MOLETOM SPORT JEANS
2791 RIBANA 2X1 SPORT JEANS
2340 MOLETOM JEANS

Linha Pluschs

1630 PLUSCH NAVALHADO
1877 PLUSCH COLETÊ
2229 PLUSCH COLETÊ MESCLA GRAFITE
1390 PLUSCH BUCKLE
1919 PLUSCH BUCKLE LISTRADO
1973 PLUSCH BUCKLE MESCLA LISTRADO

Linha Uniformes

1425 HELANCA COLEGIAL POLIAMIDA
1822 AERÓBICA AR
1420 HELANCA COLEGIAL PA
2143 HELANCA COLEGIAL FLANELADA
2105 MOLETOM PV PREMIUM
1192 MOLETINHO PA
2271 28/1 PV LOW PILLING 180GR TUBULAR FORTE
2230 RIBANA 1X1 POLIÉSTER
2106 RIBANA COLEGIAL PV CORES CLARAS
1190 MOLETINHO 24X24 PA TD CORES CLARAS
1377 RIBANA COLEGIAL
2895 HELANCA COLEGIAL POLIESTER – LANÇAMENTO

NOSSOS PRODUTOS

Selecionamos alguns artigos essenciais para que você possa apostar na sua coleção.

○ *Linha Lingerie*

- 2590 FEMINA ICE CONFLUENCE
- 2594 FEMINA ICE POÁ WHITE
- 2391 TELA
- 2136 NYLON NIGHT LIGANETE CORES
- 1956 ICE TOUCH LISTRADO
- 1889 ICE TOUCH
- 2063 SENSIBLE
- 2440 MICRO AR
- 2208 VERSATILY FDY (MODELADOR SUSTENTAÇÃO)
- 2065 NATURAL CHARMS
- 1960 VISCOFLEX LISTRADO LINGERIE
- 2536 CONFORT PLUS
- 2449 POA GRAFICO
- 1952 TENTAÇÃO
- 2644 TECNOFLUID LIGHT DIGITAL
- 2780 MICRO FITNESS PES
- 2779 TRANSPARÊNCIA 2
- 2787 – 001/002: MALHA STRECH MESCLA LISTRADO ESPECIAL
- 2788 TENTAÇÃO MESCLA GRAFITE
- 2867 HELANQUINHA – LANÇAMENTO
- 2888 FEMINA PICOLLI – LANÇAMENTO
- 2897 TRACKING GRAFICO – LANÇAMENTO

FITNESS

- 2140 MONTARIA
- 2157 INK ELETRIC-2 - 150
- 1822 AEROBICA AIR
- 1596 ELASTEX POWER (MEDIA SUSTENTAÇÃO)
- 1604 ELASTEX ATHLETIC
- 2184 SAND BEACH
- 2596 NEOPRENE 280
- 2770 GORGURINHO PES
- 2771 GORGURINHO PES FLANELADO
- 2786 CREPADO DUPLO 260
- 2837 LEGGING LEVANTA BUMBUM
- 2839 LEGGING BLOCK
- 2840 LEGGING BLOCK SIRE
- 2841 LEGGING CHEVRON
- 2842 LEGGING CHEVRON SIRE
- 2845 INK ELETRIC MESCLA GRAFITE
- 2886 PRO FITNESS 340 – LANÇAMENTO
- 2886 PRO FITNESS LIGHT 250 – LANÇAMENTO

● *Infantil | Bebê*

- 2050 CANELADO 24/1 ALGODÃO
- 1738 CANELADO ESTAMPADO
- 2446 SUEDINE LISTRADO MESCLA
- 1664 SUEDINE
- 1922 SUEDINE ESTAMPADO
- 1465 CANELADO 30/1 PENTEADO
- 1814 SOFT BABY
- 1219 MALHA PV ESTAMPADA
- 2703 SUEDINE POÁ ALGODÃO
- 2704 SUEDINE POÁ VISCOSE
- 2400 SUEDINE MESCLA BANANA ESTAMPADO
- 2765 SUEDINE DOUBLE DIGITAL
- 2805 SUEDINE MESCLA BANANA LISTRADO C
- 2806 SUEDINE MESCLA BANANA LISTRADO F
- 2807 SUEDINE MESCLA GRAFITE LISTRADO C
- 2808 SUEDINE MESCLA GRAFITE LISTRADO F
- 1923 SUEDINE LISTRADO
- 2898 SUEDINE SQUARE – LANÇAMENTO
- 2787 MOLETINHO BOTONE VM – LANÇAMENTO

● *Linha Botton*

- 2876 CONFORT FLANELADO 160 MESCLA COLOR – LANÇAMENTO
- 2573 CONFORT FLANELADO 160 M. GRAFITE – LANÇAMENTO
- 2885 CONFORT FLANELADO 250 – LANÇAMENTO
- 2885 CONFORT FLANELADO 250 M. GRAFITE – LANÇAMENTO
- 2877 ANIMAL SUPREME MESCLA COLOR – LANÇAMENTO
- 2328 ANIMAL SUPREME M. GRAFITE – LANÇAMENTO

Bases para Sublimação

- 2627 CREPE 180
- 2598 TECNOFLUID LIGHT
- 2600 SOUTH BEACH LISO BRANCO
- 2468 MOLETINHO SUBLIMAÇÃO
- 1774 MALHA BHALI RAMADA CORES CLARAS
- 2210 BHALI PRINT 40
- 1987 SUBLIMAÇÃO CORES CLARAS
- 1989 SUBLIMAÇÃO LIGHT CORES
- 2599 ANIMAL SUPREME CLARO
- 2764 SUEDINE DOUBLE SUBLIMAÇÃO
- 1952 TENTAÇÃO
- 1892 MESH STRECH
- 2123 ANIMAL CORES
- 2694 MOLETOM 3 CABOS SUBLIMAÇÃO
- 2820 AIR SPORT DRY
- 2836 FLUENCY DRY




Marazul
M A L H A S